

16

Ibilbide motza

PR-A 66
SANTA
TEODOSIARAKO
IBILBIDEA

Seinaleztapena



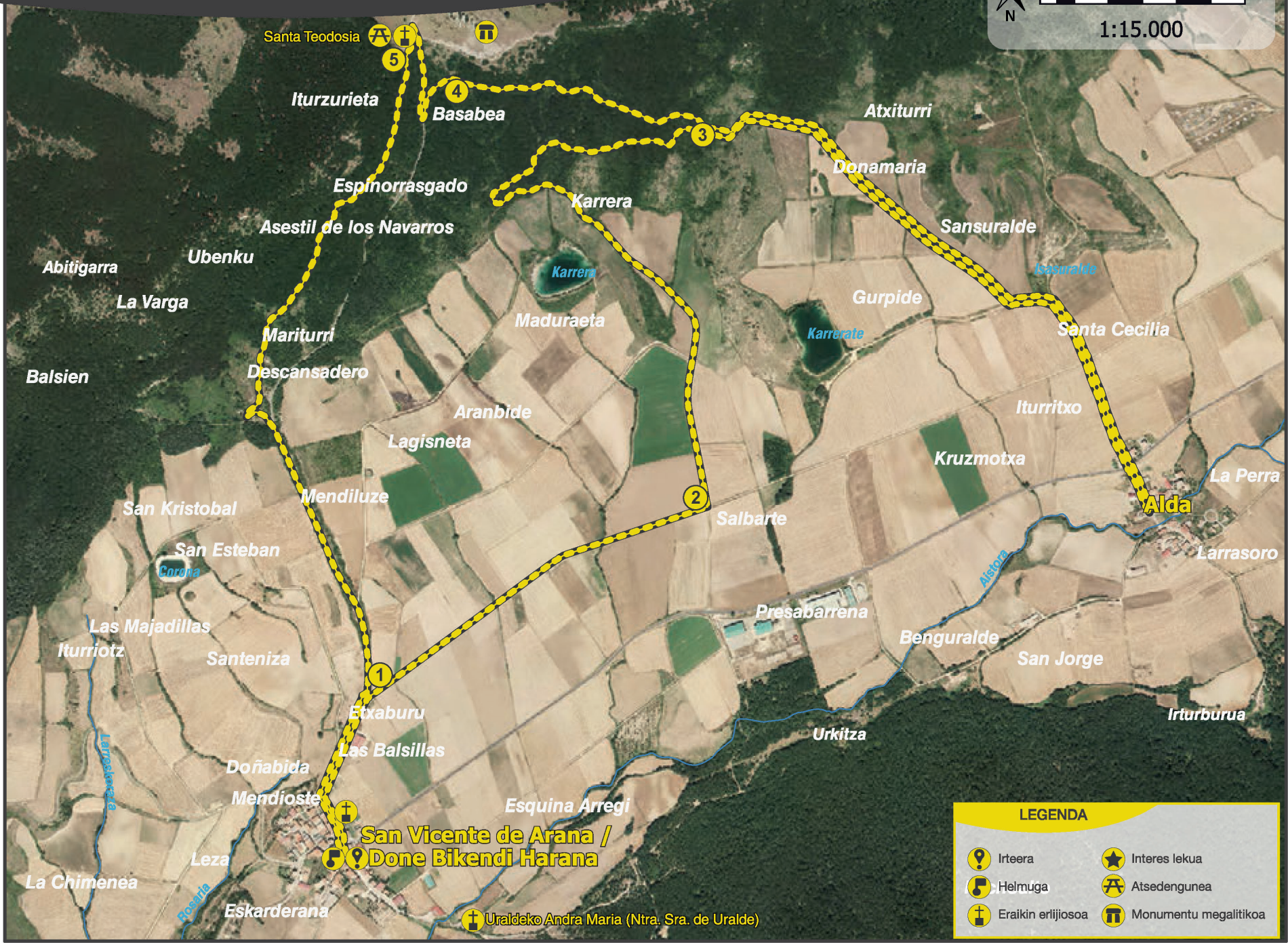
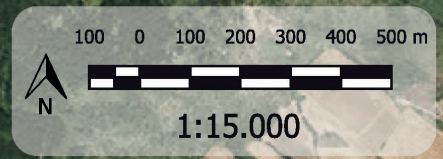
Ibilbidearen jarraipena



Norabide aldaketa



Norabide okerra



LEGENDA

Irteera	Interes lekua
Helmuga	Atsedengunea
Eraikin erlijioso	Monumentu megalitiko





ARABAKO MENDIALDEKO ibilbide motzen sarea

FITXA TEKNIKOA

	Distantzia	7,8 km
	Denbora	2h 15'
	Zailtasuna	Erreza
	Ibilbide mota	Zirkularra

Ibilbide eder honek bidaztia Santa Teodosiako mendate bukolikora darama. Bertan, larredi eta pagadi trinkoen artean, izen bereko ermita dago. Inguru horretan, mahaiak, barbakoak eta iturri bat daude erabilgarri.



www.arabakomendialdea.eu

Arabako Mendialdeko
Kuadrilla
Gasteiz - Lizarra errepidea, 7
01110 Santa Cruz de Campezo
(ARABA)

945405424

arabakomendialdea@arabakomendialdea.eu

Eskualdeko turismo bulegoa
Aintzinako Vasco-Navarro Trenaren
ibilbide berdearen Interpretazio Zentroa
01128 Antoñana
(ARABA)

945410577



DONE BIKENDI HARANA. Iturriko plaza. Ibilbidea hasteko, kale Nagusia zeharkatu behar da. Horren amaierara ailegatzean, eskuinera jo behar da. Herritik irterekoan, Maiatza ospetsua jartzen den lekua gainditzen da. Maiatzaren erritua, oraindik ere dirauena, kartel batean azaltzen da.

Bidegurutzera heltzean, ezkerreko bidea atzean utzi eta aurrera jarraitu behar da. Handik 560 metrora, hilerriaren parean, bidebanatze bat dago. Eskuinera jo behar da, zoru oneko pista bat hartuz **1**.

Soro handien artean iragaiten den zuzen luze batetik dabilen bitartean, bidaztiak bere aurrean zeruertzaren zabalera osoa begizta dezake. 800 metro ibili ondoren, Santa Teodosia erreka xumea gurutzatu behar da, hots, Karrera izeneko urmaeletik jaisten den emari ia kusezina.

Handik 325 metrora, bidegurutze bat dago ur-biltegi baten parean. Bidaztiak ezkerreko bidean jo behar du **2**, mendirako norabidean iparraldera biratuz, apurka-apurka igotzen joango delarik. Kilometro bat baino gehiago ibili ondoren, gurutzatu beharreko alanbre-hesi bat dago. Euri-garaian tarte hori lokatzez beteta egon ohi da.

Hesiaren bestaldean, behin soroak atzean utzita, paisaia basoa nagusitzen da. Gutxira, bidaztia beste hesi batera ailegatuko da, baina segidan eskuinerako bihurgune bat dago, bidea hesitik aldentzen delarik.

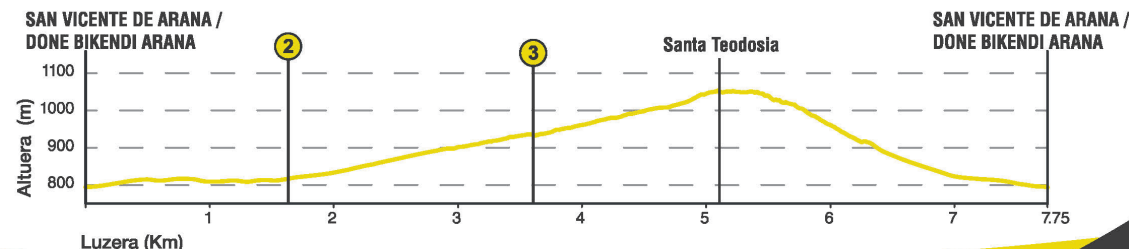
Sasitza trinkoaren gainetik begizatzen dira mendilerroaren 1.000 metro baino gehiagoko kareharrizko tontorrak. Puntu horretan, aipagarria da landare dibertsitate handia, arteak, ametzak, erkametzak eta pagoak nagusi direlarik. Alanbre-hesitik 475 metrora, beste hesi bat zeharkatu behar da. Bestaldean, sasitza, pagadia eta lur irekia txandakatzen dira. Handik kilometro batera, beste bihurgune bat dago basoaren soilgune batean, 960 metroko altitudetan. Puntu horretan, bidebanatze bat dago; eskuineko bidea Alda herritik igotzen den saihebidia da **3**. Bidaztiak bide nagusitik igotzen jarraitu behar du. Bide hori antzina harrizko errepide bat zen, zura garraiatzeko erabiltzen zena. Gaur egun, ordea, oso atsegina da bertatik ibiltzea.

Aurrerago, bidearen eskuinaldean, Haya Seca izeneko iturri-uraska apropos bat dago.

Aurrera jarraituz, soilgune batean bidaztiak gurutzatu beharreko beste hesi bat aurkituko du. Segidan, bihurgune handi batek ibarbidetate bat inguratzen du. Gutxira, bidea Santa Teodosiako mendatera igotzen den tokiko errepide batekin elkartzen da **4**. Azken aldapa gaindituta, igoera amaitzen da eta ermita historikoa dagoen paisaia bukolikora ailegatzen da. Ermitaren fatxada nagusia eta iturria atzean utzi eta gero **5**, bidaztiak sakanaren ertzean hasten den bide bat hartu eta zuzen segitu behar du, pagadian barneratuko delarik. Irtengune bat inguratu ondoren, bidea bidexka mehar bihurtzen da eta jaitsiera hasten da. Arrosa koloreko haiz batzuen oinean, eroritako pago baten parean, iturburu bat dago.

Metro gutxira, bidebanatze bat dago zelaigune batean. Eskuineko bidea mendira igotzen da. Ezkerrekoak, berriz, hartu beharrekoak, askatutako harri-bloke handi bat inguratzen du eta, ezkerreko biratu ondoren, beheko malda nabarmena dauka. Basotik irterekoan, bidetik haraneko ikuspegi zabal- zabala begizatzen da. Aurrerago, marga gris urdinxka multzo bat gainditu behar da, euri-garaian oretsu bihurtzen direnak. Ondoren, bihurgune bat dago higatutako lursail batean eta, azkenik, bideak Santa Teodosiako errepidearekin bat egiten du **6**. Errepide horretatik gutxira Done Bikendi Harana hiribidura ailegatzen da.

PROFILA



ARABAKO MENDIALDEKO
KUADRILLA
CUADRILLA DE
MONTAÑA ALAVESA



Arabako Foru Aldundia
Diputación Foral de Álava